

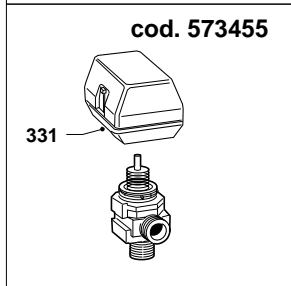
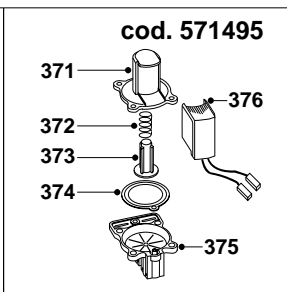
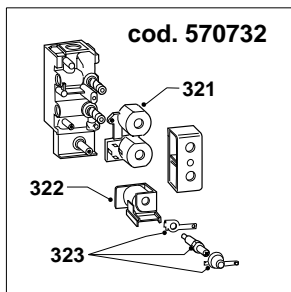
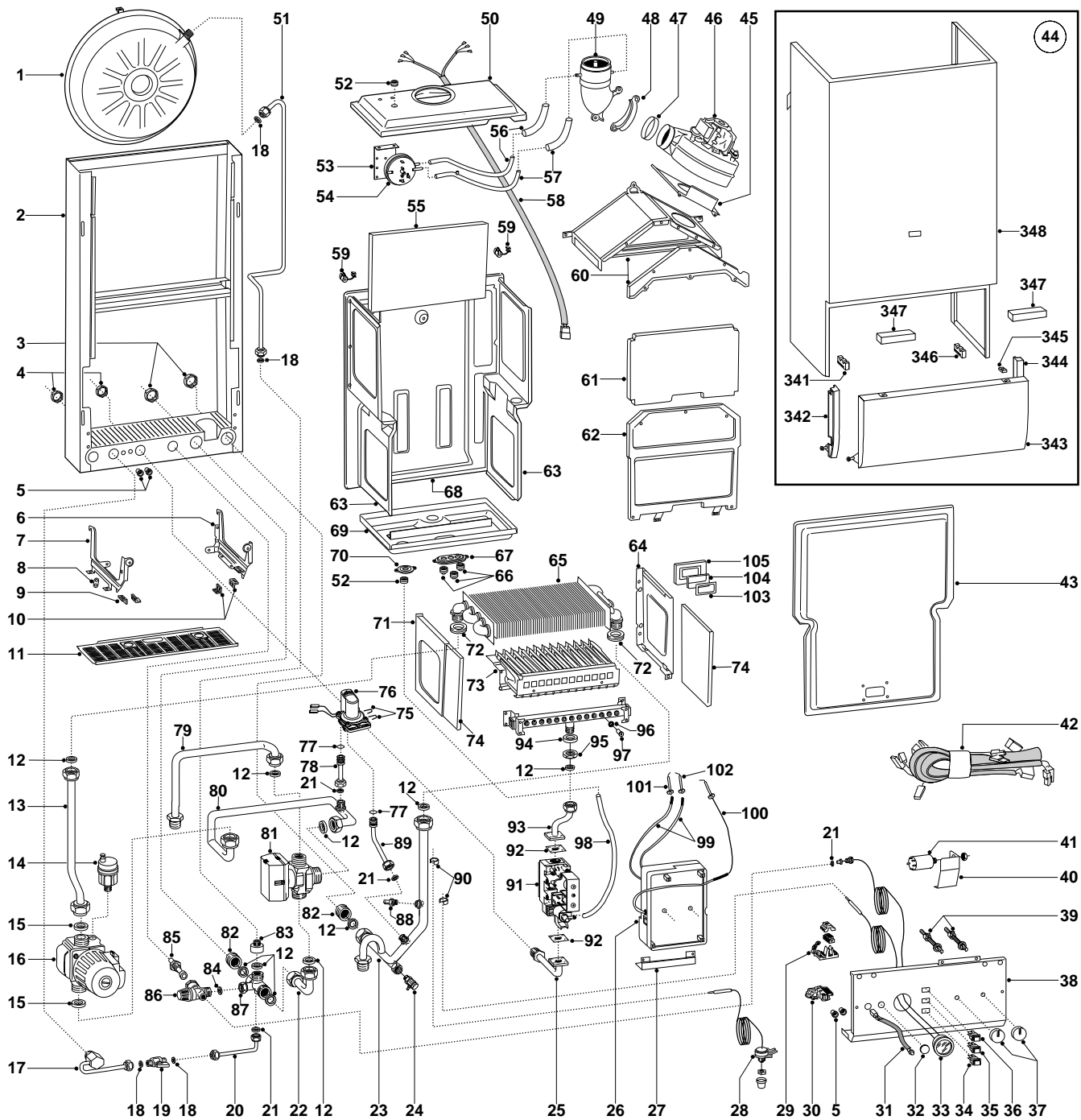


ESPLOSO RICAMBI
CALDAIE MURALI
Modelli

GEAC 27 R FFI CE

Edizione 1 datata 15 Novembre 1996





MODELLO CALDAIA	ALIMENTAZIONE A GAS	VALIDITA' DA MATRICOLA	RIF.
GEAC 27 R FFI CE	METANO	960605359	A
GEAC 27 R FFI CE	GPL	960605371	B

PART.	CODICE	DESCRIZIONE	RIF.	NOTE
1	564492	Vaso espansione		
2	-----	Telaio		11
3	573523	Controdado 3/4"		
4	573530	Controdado 1/2"		
5	-----	Passacavo		11
6	569994	Staffa frontalino dx		
7	569979	Staffa frontalino sx		
8	-----	Piastrino simbolo terra		11
9	569192	Cerniera frontalino sx		
10	566093	Cerniera frontalino dx		
11	569547	Griglia inferiore		
12	573520	Guarnizione acqua-gas 3/4"		
13	569516	Tubo scambiatore principale/circolatore		
14	564254	Valvola sfogo aria aut. 3/8"		
15	569387	Guarnizione acqua-gas 1"		
16	570487	Circolatore maggiorato con disareatore		
17	572237	Tubo entrata acqua fredda		
18	573521	Guarnizione acqua-gas 3/8"		
19	573543	Rubinetto 3/8" M-M		
20	570917	Tubo ritorno impianto/rubinetto		
21	569390	Guarnizione acqua-gas 1/4"		
22	571580	Tubo collegamento raccordo a "T"/valvola motoriz.		
23	572248	Tubo mandata impianto		
24	573727	Valvola scarico acqua		
25	571818	Tubo entrata gas valvola Tandem antirotazione		
26	950431	Scheda GOVE 3 BFFI		
27	569462	Staffa inferiore scheda GOVE		
28	571829	Termostato riarmo manuale bipolare		
29	-----	Morsettiera		11
30	569391	Fissacavo con morsetti		
31	560171	Pulsante luminoso sblocco cablato		
32	569422	Tappo pulsante luminoso sblocco		
33	571832	Termoidrometro		
34	569423	Interruttore pulsante unipolare		
35	573451	Interruttore pulsante bipolare non luminoso		
36	569424	Interruttore pulsante bipolare luminoso		
37	569523	Manopola regolazione termostati		
38	569973	Frontalino serigrafato		
39	570508	Alberino scheda GOVE		
40	-----	Staffa filtro antidisturbo		11
41	570995	Filtro antidisturbo		
42	571913	Impianto elettrico		
43	569606	Pannello anteriore camera stagna		
44	571977	Mantello completo		
45	569430	Piastra fissaggio attivatore		
46	573434	Attivatore tiraggio		
47	569433	Guarnizione silicone per raccordo evacuazione fumi		
48	569434	Collare raccordo evacuazione fumi camera stagna		
49	569435	Raccordo evacuazione fumi camera stagna		
50	571845	Pannello superiore camera stagna		
51	570922	Tubo vaso espansione		
52	573534	Passacavo DG 7,5 chiuso		
53	571635	Staffa fissaggio pressostato aria		
54	571652	Pressostato aria		
55	573724	Fibra ceramica posteriore		
56	571575	Tubo silicone rosato L=25		
57	571819	Kit tubo silicone segnale negativo anticondensa		
58	572168	Cavo attivatore camera stagna		
59	570561	Pressacavo		
60	570519	Cappa fumi		
61	573722	Fibra ceramica anteriore		
62	569382	Camera combustione anteriore		
63	569454	Pannello laterale camera stagna		
64	570473	Camera combustione laterale dx		
65	569562	Scambiatore principale		

PART.	CODICE	DESCRIZIONE	RIF.	NOTE
66	569458	Passacavo siliconico d=2		
67	571612	Piastrino estrazione elettrodi di accensione		
68	-----	Schienale camera di combustione		11
69	571789	Pannello inferiore camera stagna		
70	569457	Piastrino estrazione elettrodo di rilevazione		
71	570474	Camera combustione laterale sx		
72	569443	Guarnizione tenuta scambiatore		
73	570511	Brucciato principale	A	
73	570512	Brucciato principale	B	
74	573720	Fibra ceramica laterale		
75	571548	Forchetta attacco rapido int. 10		
76	571495	Pressostato differenziale circolatore		
77	571664	Guarnizione O-Ring 108		
78	572235	Tubo rame segnale negativo pressostato		
79	571577	Tubo ritorno serpentino		
80	572234	Tubo valvola motorizzata/circolatore		
81	573455	Valvola deviatrice motorizzata 3/4"M 3 vie		
82	573524	Nipples 3/4" ottone		
83	570925	Riduzione 3/4" F 3/8" M		
84	573528	Guarnizione acqua-gas 1/2"		
85	-----	Tubo scarico valvola di sicurezza		11
86	569292	Valvola sicurezza 3 Bar 1/2" con attacco idrometro		
87	570745	Raccordo a "T" ritorno impianto		
88	569236	Sonda temperatura Govegas		
89	572236	Tubo rame segnale positivo pressostato		
90	570543	Molla bulbo termostato		
91	570732	Valvola gas Tandem		
92	569254	Guarnizione Optimum 32 x 32		
93	570631	Tubo valvola gas/bruciatore		
94	569413	Guarnizione giunti		
95	569446	Controdado 3/4" ottone		
96	572138	Rondella ugello		
97	570248	Ugello bruciatore principale 1,25	A	
97	570251	Ugello bruciatore principale 0,72	B	
98	569662	Tubo silicone bianco		
99	569503	Cavetto accensione L = 420		
100	573441	Elettrodo rilevazione con staffa		
101	569561	Elettrodo accensione con staffa Sx		
102	569560	Elettrodo accensione con staffa Dx		
103	569442	Guarnizione vetro spia		
104	573567	Vetro spia		
105	573566	Piastrino vetrino		
321	570712	Operatore doppio valvola Tandem		
322	573740	Modureg 24 V		
323	573745	Cartuccia Modureg		
331	570711	Motore Valvola 3 vie		
341	569475	Cerniera sx nylon		
342	570628	Perno sx nylon sportello		
343	572152	Sportello completo		
344	570627	Perno dx nylon sportello		
345	570630	Sede sfera sportello		
346	569474	Cerniera dx nylon		
347	569855	Inserto con sfera		
348	572226	Mantello anteriore		
361	569281	Kit trasformazione METANO (15+1) G20		12
362	569282	Kit trasformazione GPL (15+1) G31		12
371	571770	Calotta superiore pressostato differ. circolatore		
372	571771	Molla pressostato differenziale circolatore		
373	571772	Pistoncino pressostato differenziale circolatore		
374	571547	Membrana pressostato differenziale circolatore		

PART.	CODICE	DESCRIZIONE	RIF.	NOTE
375	571774	Calotta inferiore per pressost. diff. circolatore		
376	571685	Gruppo scatola reed		

NOTE	DESCRIZIONE
11	Non prevista la fornitura come ricambio
12	Non illustrato