

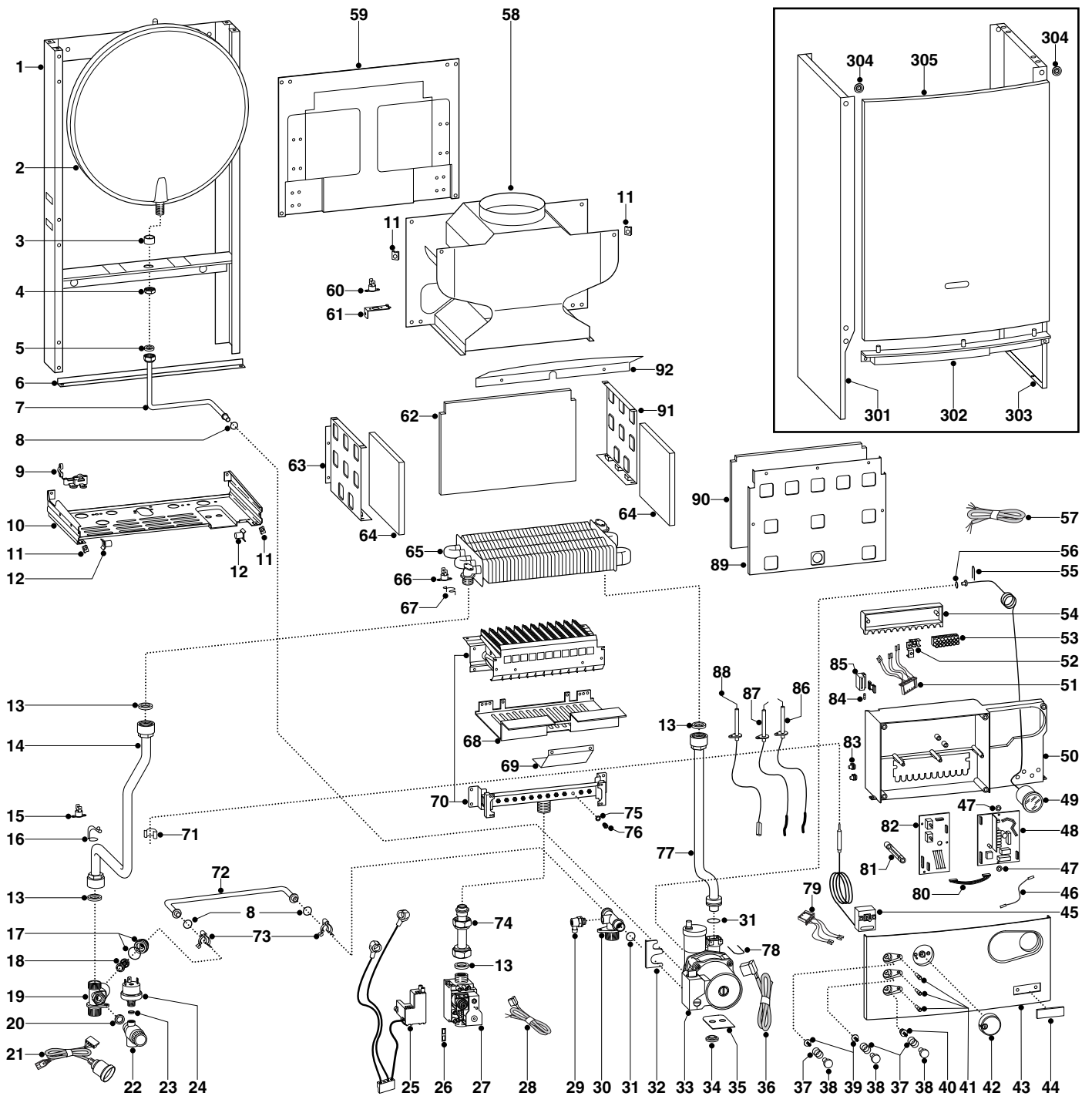
ESPLOSO RICAMBI
CALDAIE MURALI
Modelli

MICROSYSTEM 21 RI
MICROSYSTEM 28 RI

Edizione 1 datata 8 Aprile 2003

Revisione 1 datata 9 Dicembre 2003





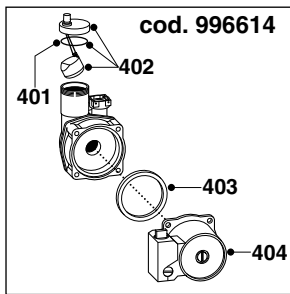
MODELLO	CODICE	VALIDITÀ DA MATRICOLA	RIF.
MICROSYSTEM 21 RI	537004	2320339000001	A
MICROSYSTEM 28 RI	537008	2320339000001	B
MICROSYSTEM 21 RI	537012	2320339000001	C
MICROSYSTEM 28 RI	537016	2320339000001	D
MICROSYSTEM 21 RI	537020	2320339000001	E
MICROSYSTEM 28 RI	537024	2320339000001	F

ER2003210034801010

PART.	CODICE	DESCRIZIONE	RIF.	NOTE
1	-----	Telaio		11
2	998616	Vaso espansione 6 Lt. H=61		
3	998776	Boccola per vaso espansione		
4	998581	Controdado 3/8" ribassato		
5	573521	Guarnizione acqua-gas 3/8 (25 pz)		
6	65100295	Angolare inferiore telaio		21
7	999525	Tubo vaso espansione		
8	998077	Guarnizione O-ring (20 pz)		
9	998580	Serra passacavo		
10	-----	Supporto gruppo idraulico		11
11	570717	Prestola (5 pz)		
12	995492	Perno rotazione portastrumenti		
13	573520	Guarnizione acqua-gas 3/4" (25 pz)		
14	990710	Tubo mandata riscaldamento		
15	570760	Termostato bimetallo 6° - 16°		
16	999557	Molla termostato (5 Pz)		
17	996045	Raccordo by-pass + O-ring		
18	996046	By-pass		
19	996049	Gruppo mandata bitermico		
20	573528	Guarnizione acqua-gas 1/2" (25 pz)		
21	995407	Cavo pressostato		
22	998447	Valvola di sicurezza idraulica 3Bar 1/4"		
23	569390	Guarnizione acqua-gas 1/4 (25 pz)		
24	995903	Pressostato di minima		
25	65100514	Kit sostituzione NAC		22
26	574279	Guarnizione IP44 NAC 504 (5 pz)		
27	999475	Valvola gas SIT 843 SIGMA M-M		
28	999988	Cavo modulatore		
29	998809	Valvola sfogo aria 1/4"		
30	990708	Gruppo ritorno		
31	998424	Guarnizione O-ring C=4 D=17,04 (10 pz)		
32	999162	Staffa fiss. circolatore/gruppo ritorno		
33	996614	Kit pompa attacco posteriore		23
34	999100	Rondella per vite pompa (20 pz)		
35	995364	Guarnizione antiv. Circ. (20 pz)		
36	995906	Cavo circolatore		
37	999603	Molla pulsante		
38	999469	Pulsante		
39	999442	Alberino pulsanti		
40	999444	Inserto pulsante reset		
41	997714	Mascherina 1 led		
42	999456	Manopola con inserto		
43	999459	Frontalino serigrafato		
44	-----	Portamarchio	CD	11
44	-----	Portamarchio	EF	11
44	-----	Portamarchio	AB	11
45	999577	Termostato bistadio 278°		
46	999547	Cavo terra scheda		
47	569711	Rondella Nylon D.10 (20 pz)		
48	65101254	Scheda CB3-MI02		24
49	999245	Idrometro D=42		
50	-----	Portastrumenti		11
51	995323	Cavo scheda/morsettiera		
52	-----	Morsettiera		11
53	995473	Morsettiera		
54	995474	Coperchio posteriore portastrumenti		
55	571548	Forchetta attacco rapido int. 10		
56	998517	Guarnizione 5030 Epdm (20 pz)		
57	995325	Cavo alimentazione		
58	996335	Cappa fumi	BDF	
58	996425	Cappa fumi	ACE	
59	-----	Schienale camera di combustione		11
60	999539	Termostato fumi 75° - 65°C		
61	65100207	Staffa fissaggio termostato fumi		
62	996126	Fibra ceramica posteriore	ACE	
62	996161	Fibra ceramica posteriore	BDF	

PART.	CODICE	DESCRIZIONE	RIF.	NOTE
63	995893	Pannello laterale sx camera combustione	ACE	
63	995922	Pannello laterale sx camera combustione	BDF	
64	998639	Fibra ceramica laterale		
65	999152	Scambiatore principale	BDF	
65	998620	Scambiatore principale	ACE	
66	999538	Termostato 100° - 80°C		
67	998583	Molla fissaggio termostato limite (5 Pz)		
68	995335	Schermo protezione componenti	BDF	
68	999411	Schermo protezione componenti	ACE	
69	999435	Schermo protezione frontalino		
70	996158	Brucciato 12 rampe metano	ACE	
70	998887	Brucciato 14 rampe Metano	BDF	
71	571565	Molla fissaggio pressostato (10 pz)		
72	998589	Tubo by-pass		
73	998064	Molla tubo by-pass (10 pz)		
74	65100432	Tubo gas		25
75	572138	Rondella ugello (20 pz)		
76	998434	Ugello bruciatore princ. d.0,77 (10 pz)		
76	998433	Ugello bruciatore princ. d.1,30 (10 pz)		
77	998898	Tubo ritorno		
78	997153	Forchetta attacco rapido 21,8 (20 pz)		
79	996107	Cavo termostato bistadio		
80	995324	Cavo collegamento schede		
81	999458	Leva supporto scheda		
82	999501	Scheda CT1		
83	569720	Passacavo chiuso		
84	950030	Fusibile 2A 250V		
85	572860	Morsettiera 1 polo + portafusibili		
86	65100251	Elettrodo accensione DX		26
87	65100250	Elettrodo accensione SX		27
88	998624	Elettrodo rilevazione		
89	65100555	Pannello anteriore camera combustione	ACE	28
89	995921	Pannello anteriore camera combustione	BDF	
90	995952	Fibra ceramica anteriore	BDF	
90	995999	Fibra ceramica anteriore	ACE	
91	995923	Pannello laterale destro camera comb.	BDF	
91	995892	Pannello laterale destro camera comb.	ACE	
92	995312	Lamierino anteriore	BDF	
301	998695	Mantello laterale sx		
302	991944	Traversa pannello anteriore		
303	998694	Mantello laterale dx		
304	995305	Rondella spessore vite (20 pz)		
305	998509	Mantello anteriore	ACE	
305	995342	Mantello anteriore	BDF	
711	998716	Kit trasformazione MET (15 pz)		12
712	998717	Kit trasformazione GPL (15 pz)		12

NOTE	DESCRIZIONE
11	Non fornito come ricambio
12	Non illustrato
21	Sostituisce il codice 990492 - da matricola: 2320312200001 - miglioria
22	Sostituisce i codici 990432 e 996109 - unificazione ricambi
23	Sostituisce i codici 990854 e 999085 - unificazione ricambi
24	Sostituisce il codice 999498 - unificazione ricambi
25	Sostituisce il codice 998729 - da matricola: 2320312500001 - miglioria
26	Sostituisce il codice 998623 - da matricola: 2320327000001 - miglioria
27	Sostituisce il codice 998622 - da matricola: 2320327000001 - miglioria
28	Sostituisce il codice 996134 - unificazione ricambi



PART.	CODICE	DESCRIZIONE	RIF.	NOTE
401	998644	O-ring per circolatore (10 Pz)		
402	998643	Jolly + O-ring per circolatore		
403	998738	Guarnizione motore circolatore		
404	996615	Kit pompa solo motore		